



INLINE HOCKEY LUGANO CADEMPINO

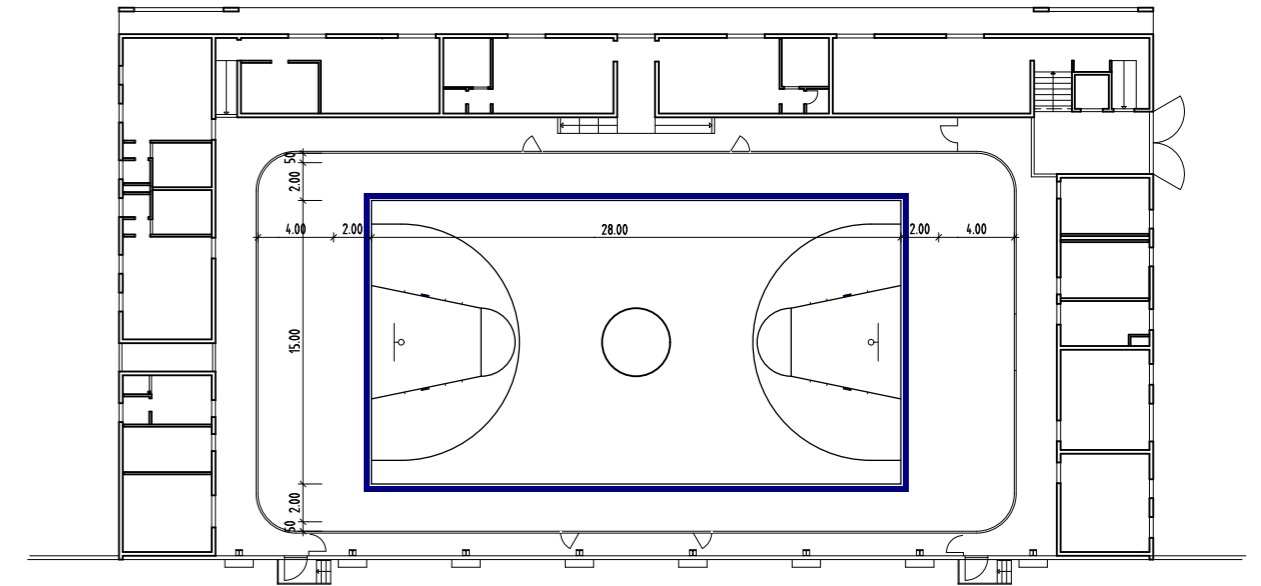
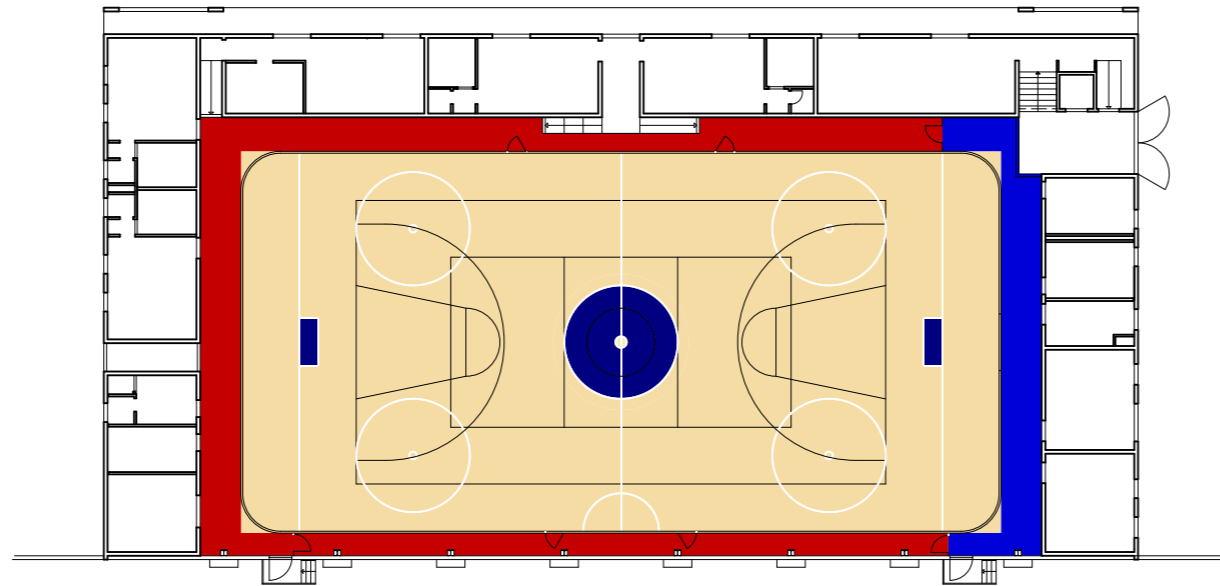
### NUOVO PALAZZETTO POLIVALENTE

Comune di Cadempino

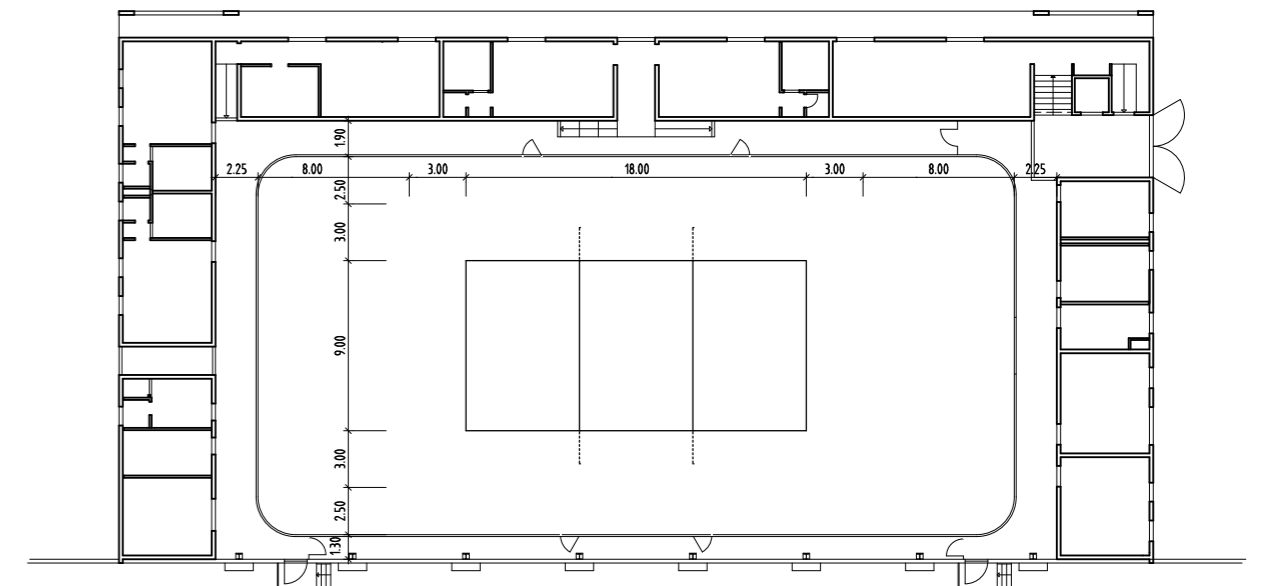
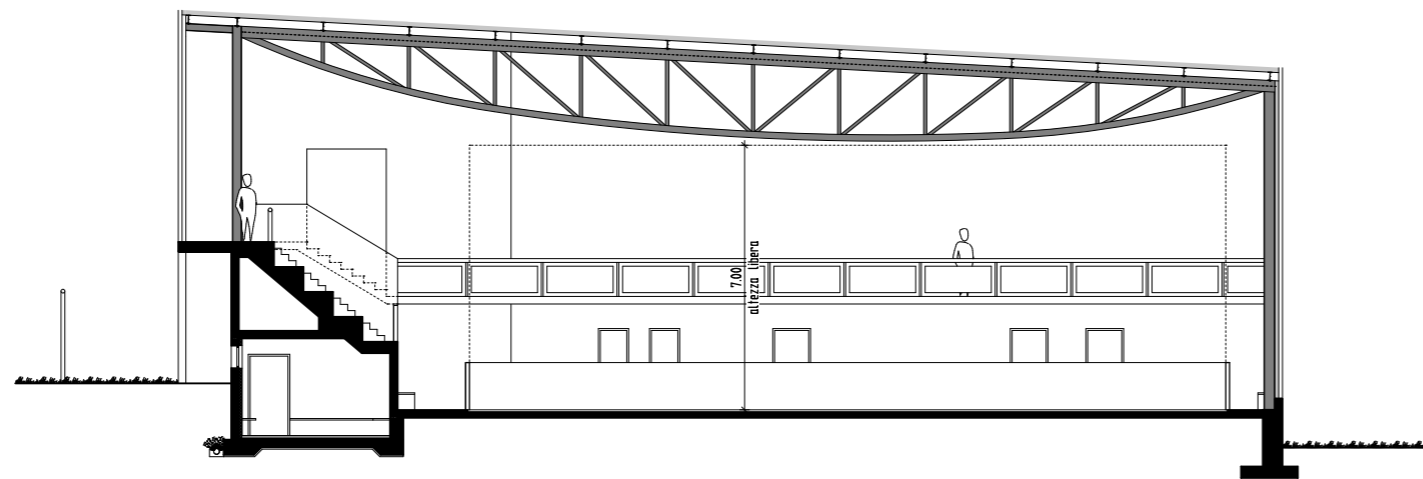
### PROGETTO ESECUTIVO

PIANO ARCHITETTO  
Demarcazione campi da gioco

### DEMARCAZIONE COMPLESSIVA



### SEZIONE TRASVERSALE



<b>EZIO TARCHINI</b> INGEGNERIA SA		Ingegneri consulenti USIC-SIA-OTIA Via Gimnasio 4 - 6982 Agno t +41 91 605 22 14 - f +41 91 604 04 14	
Progettato	CMo	Scala	1:200
Disegnato	SNC	Dimensioni	60 x 105 cm
Controlato	PT	Modifica	
Data	6 maggio 2005	Modifica	
ARCH. MICHELE GUERRA STS/OTIA t +41 79 738 53 67 - mguerra@icmo.com			

### DEMARCAZIONE CAMPO DA CALCETTO

(NON PREDISPOSTA)

